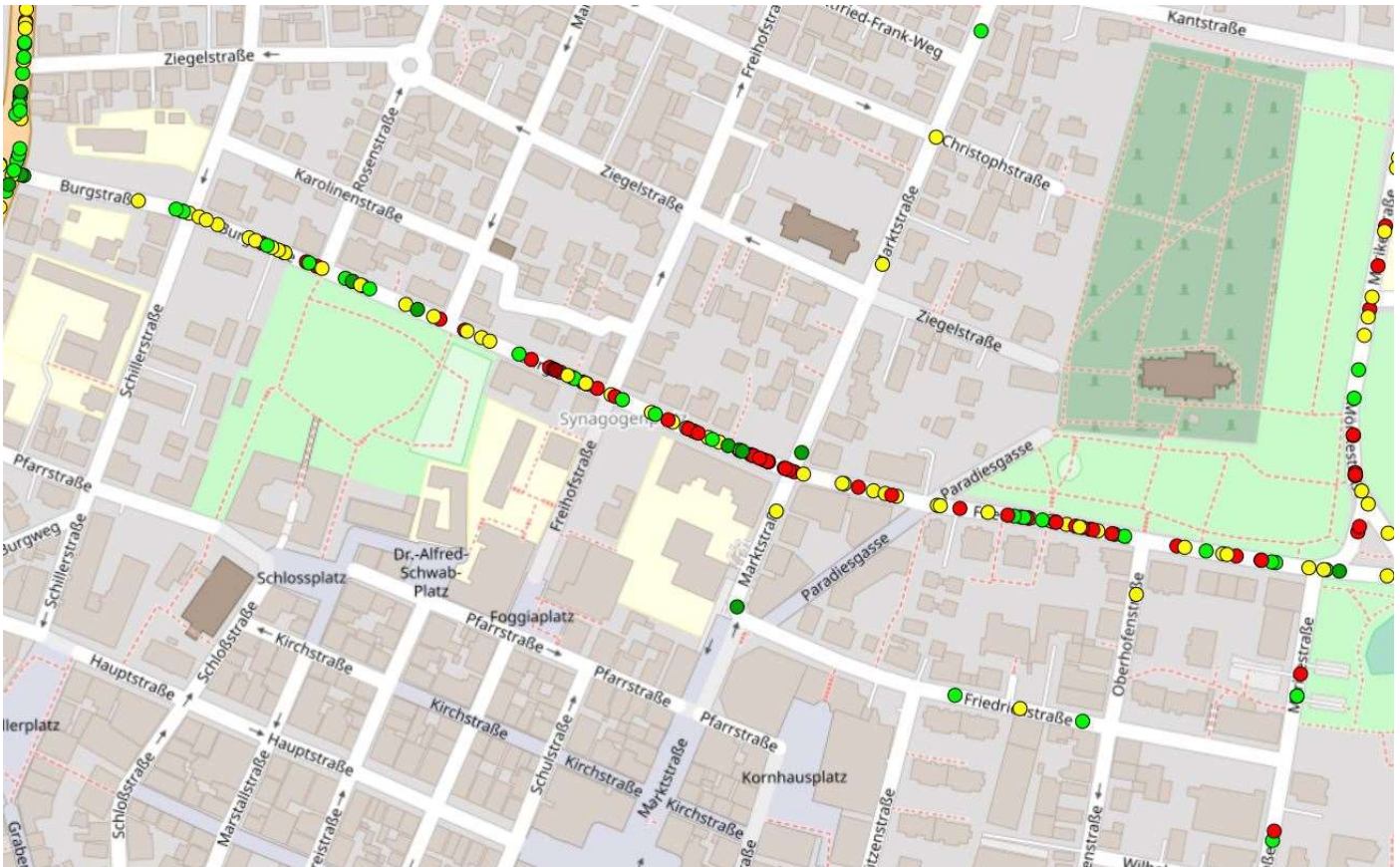


Überholabstände zu Radfahrenden im Lkr. Göppingen (ermittelt mit OpenBikeSensor 01.04. – 15.05.2023)

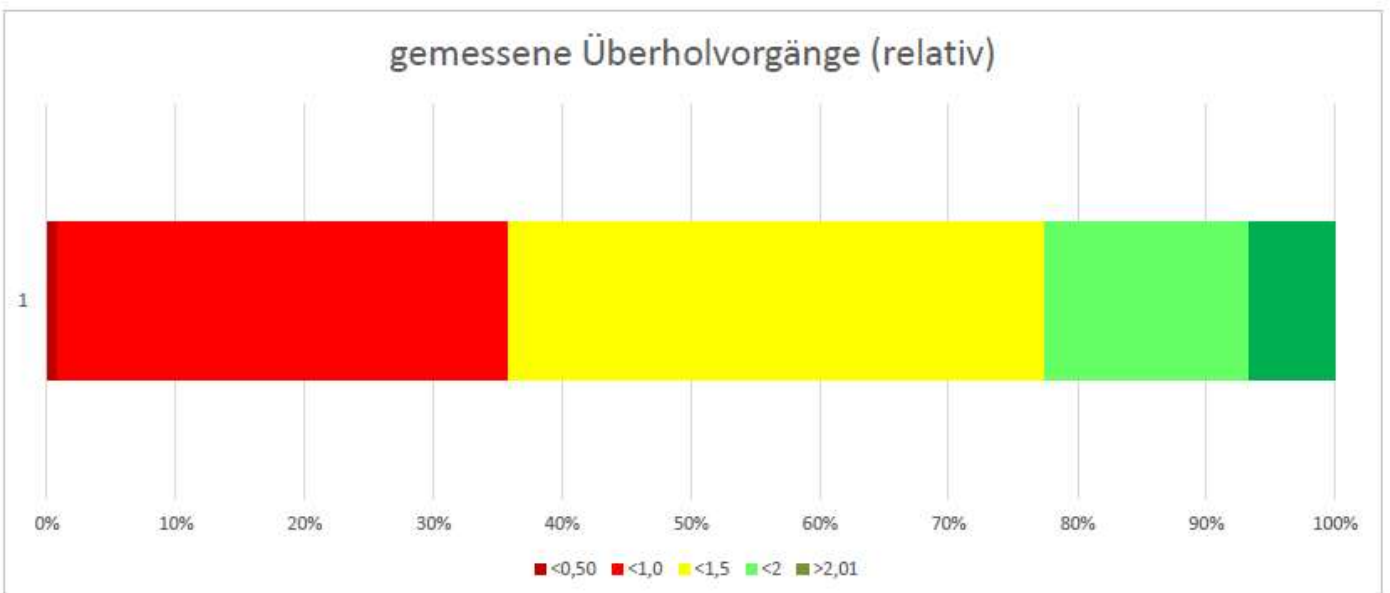
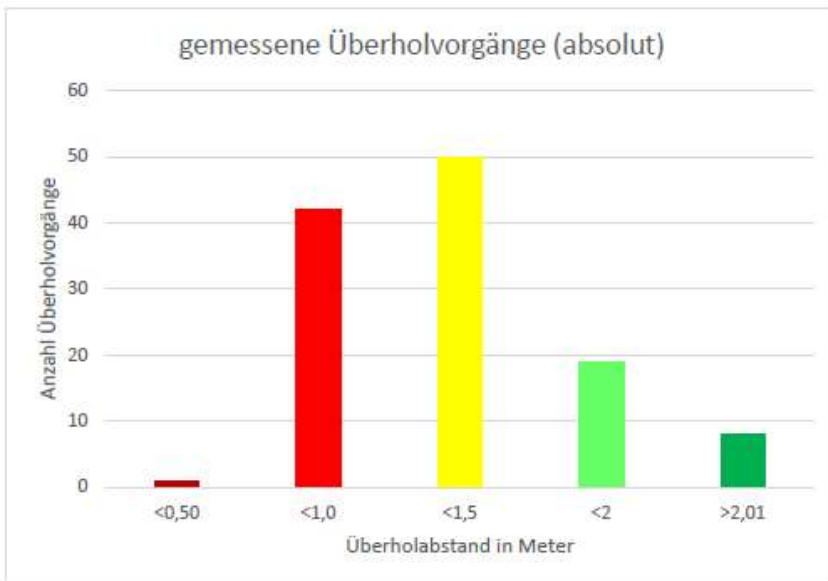
Ort: **Göppingen**
Überholvorgänge: **Burgstraße / Friedrich-Ebert-Straße - innerorts**



Beschreibung	Ergebnis
Anzahl Überholvorgänge	120
Mittelwert	1,22
Median	1,12
Minimum	0,22
Maximum	2,74

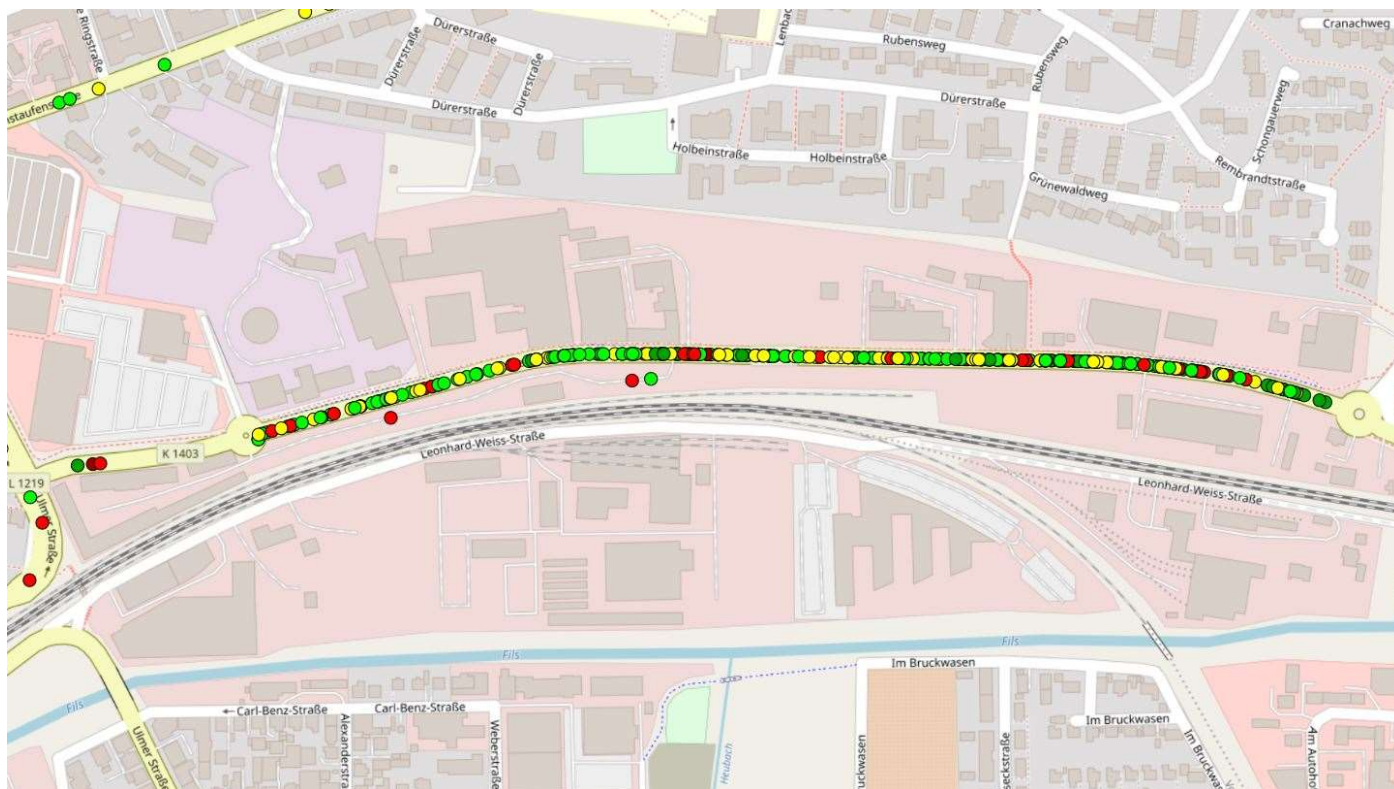
Kategorie	Anzahl	Prozent
<0,50	1	0,8%
<1,0	42	35,0%
<1,5	50	41,7%
<2	19	15,8%
>2,01	8	6,7%

Überholabstände zu Radfahrenden im Lkr. Göppingen (ermittelt mit OpenBikeSensor 01.04. – 15.05.2023)



Überholabstände zu Radfahrenden im Lkr. Göppingen (ermittelt mit OpenBikeSensor 01.04. – 15.05.2023)

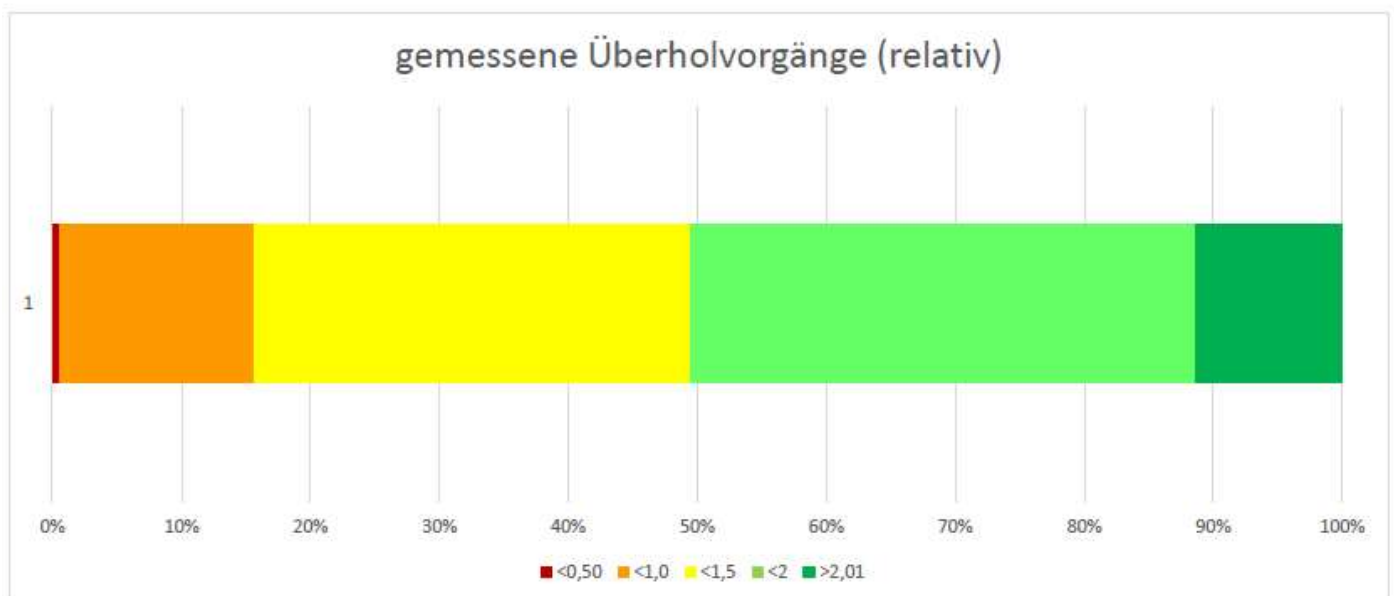
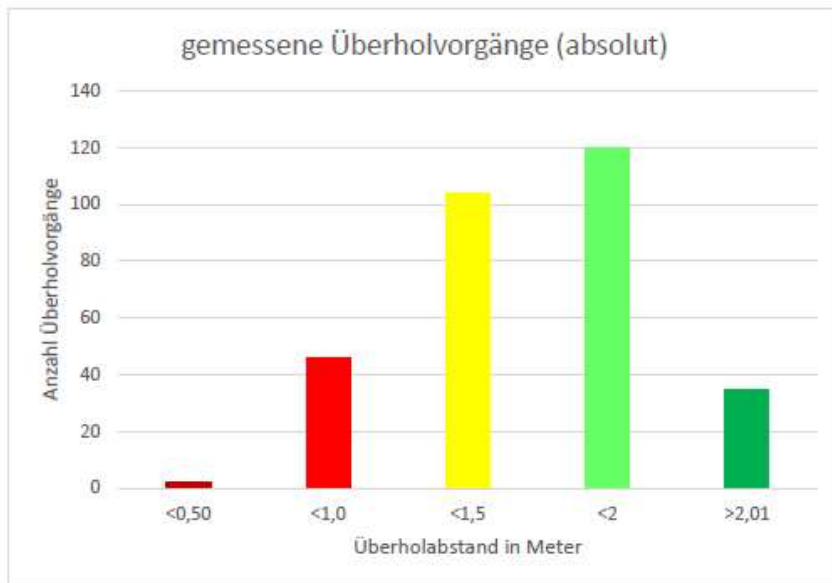
Ort: **Göppingen**
Überholvorgänge: **Großeislinger Straße - innerorts**



Beschreibung	Ergebnis
Anzahl Überholvorgänge	309
Mittelwert	1,48
Median	1,5
Minimum	0,4
Maximum	2,47

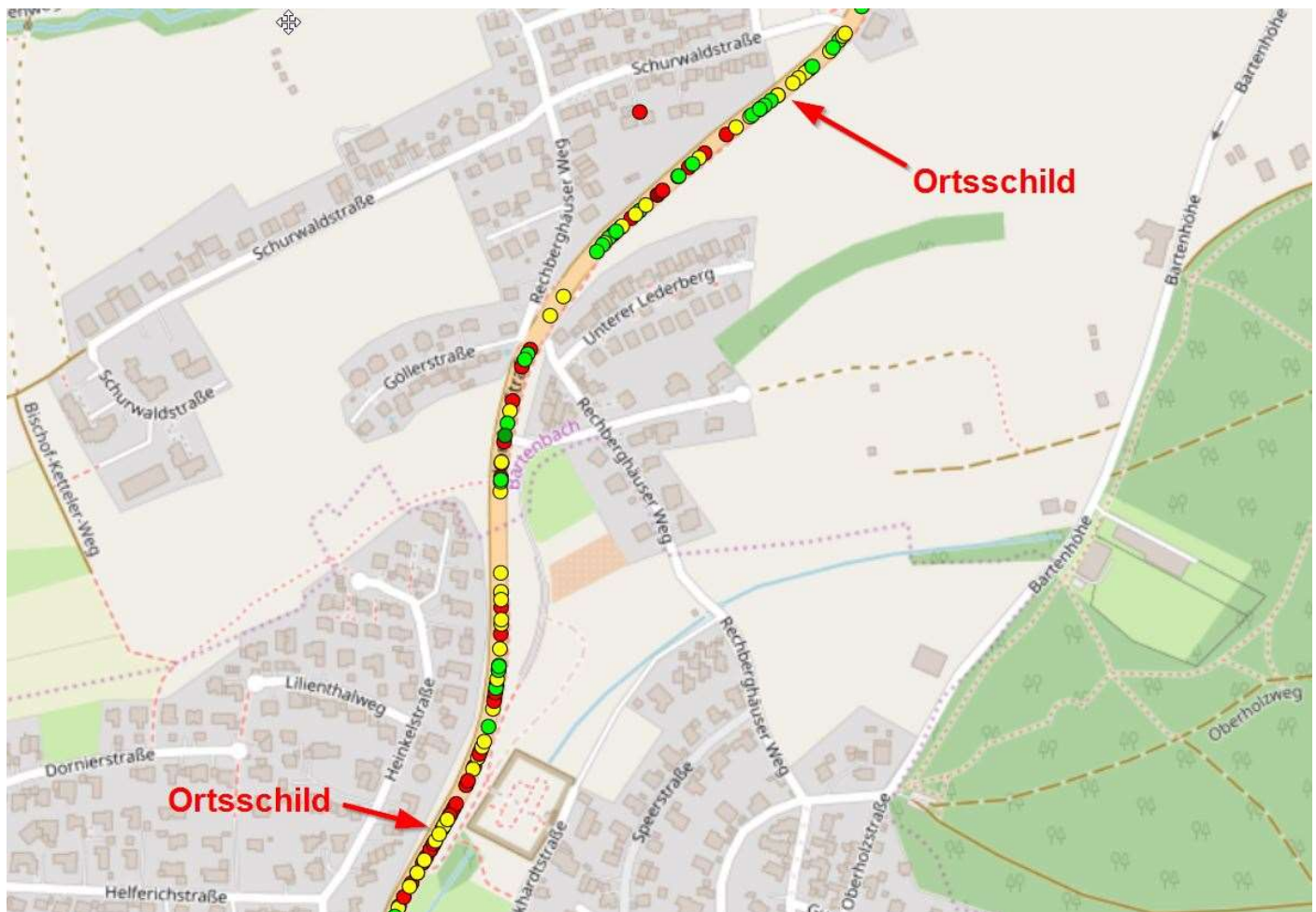
Kategorie	Anzahl	Prozent
<0,50	2	0,6%
<1,0	46	14,9%
<1,5	104	33,7%
<2	120	38,8%
>2,01	35	11,3%

Überholabstände zu Radfahrenden im Lkr. Göppingen (ermittelt mit OpenBikeSensor 01.04. – 15.05.2023)



Überholabstände zu Radfahrenden im Lkr. Göppingen (ermittelt mit OpenBikeSensor 01.04. – 15.05.2023)

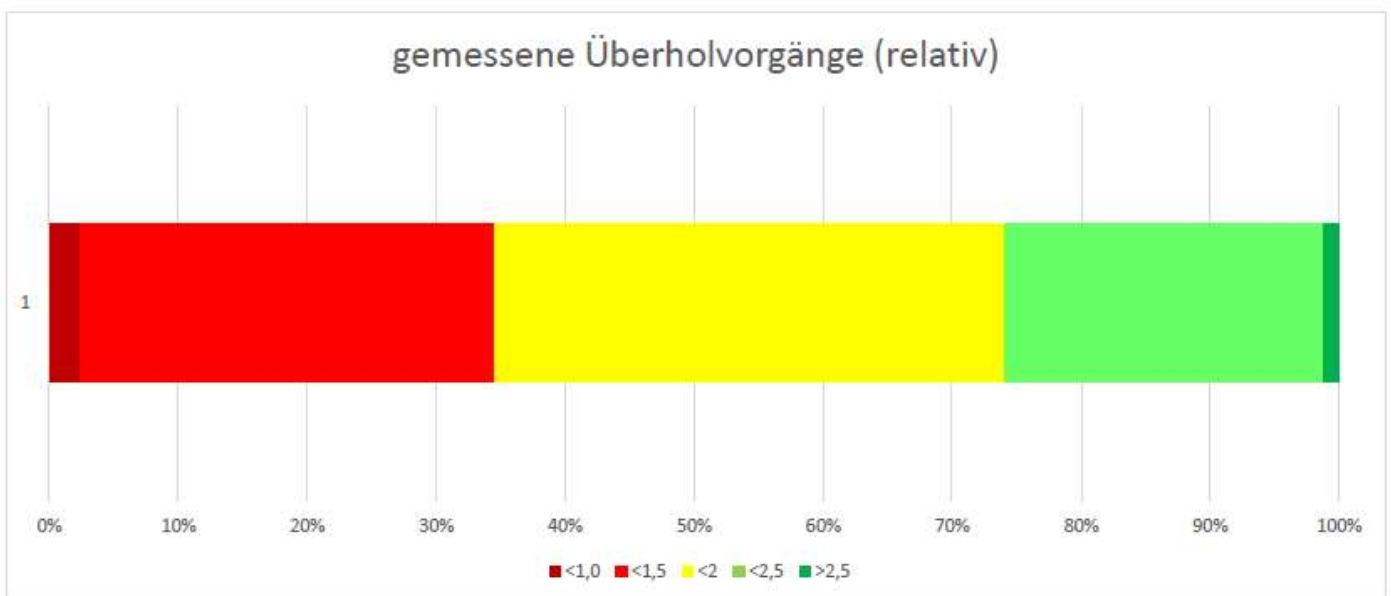
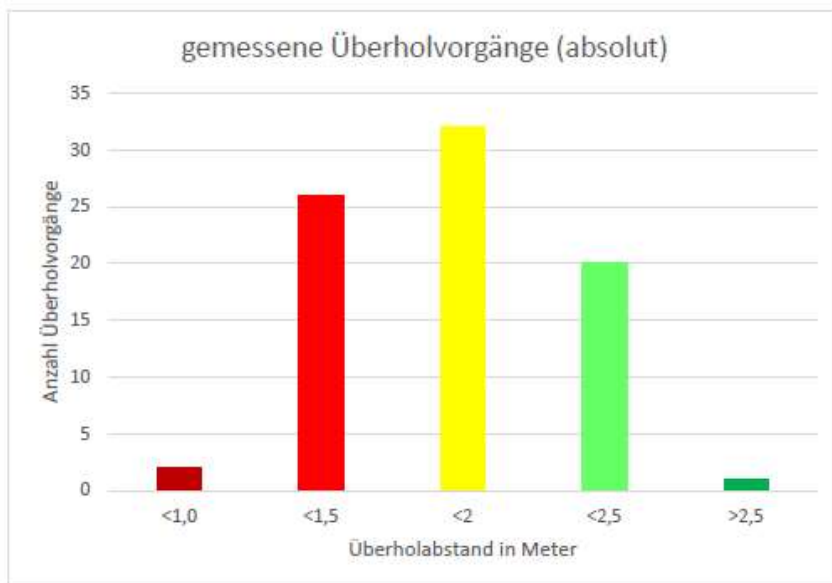
Ort: **Göppingen**
Überholvorgänge: **Lorcher Straße - außerorts**



Beschreibung	Ergebnis
Anzahl Überholvorgänge	81
Mittelwert	1,69
Median	1,7
Minimum	0,67
Maximum	2,78

Kategorie	Anzahl	Prozent
<1,0	2	2,5%
<1,5	26	32,1%
<2	32	39,5%
<2,5	20	24,7%
>2,5	1	1,2%

Überholabstände zu Radfahrenden im Lkr. Göppingen (ermittelt mit OpenBikeSensor 01.04. – 15.05.2023)



Überholabstände zu Radfahrenden im Lkr. Göppingen (ermittelt mit OpenBikeSensor 01.04. – 15.05.2023)

Ort: **Göppingen**
Überholvorgänge: **Lorcher Straße – innerorts**

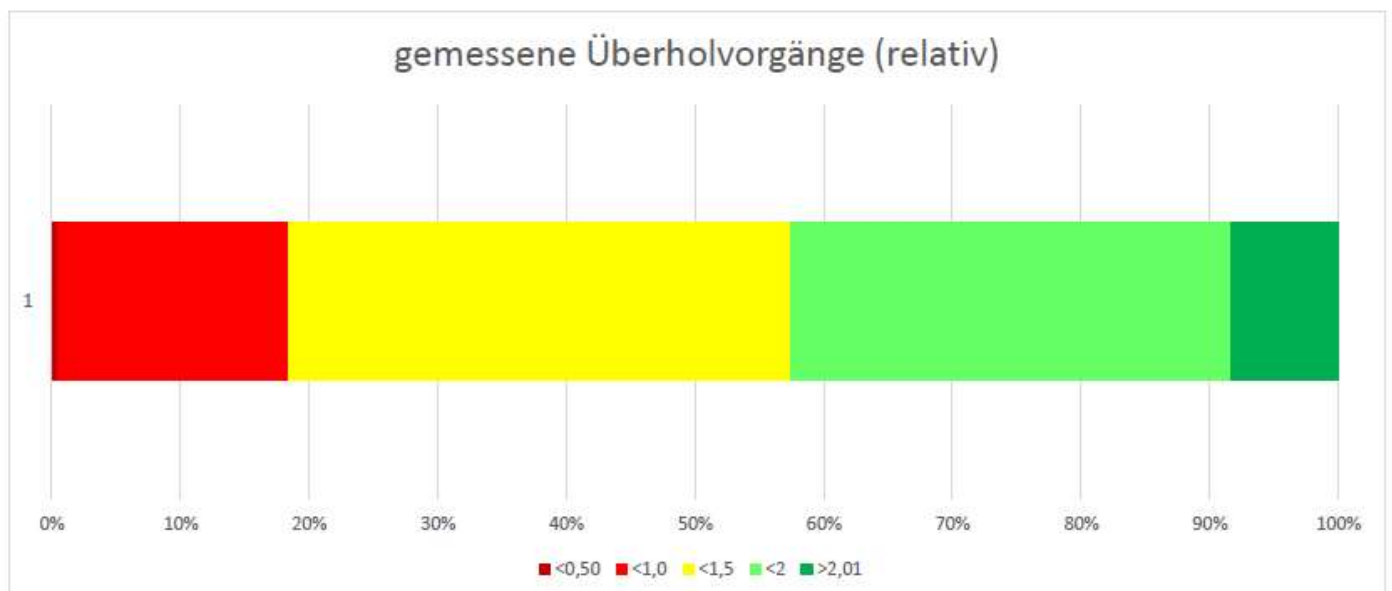
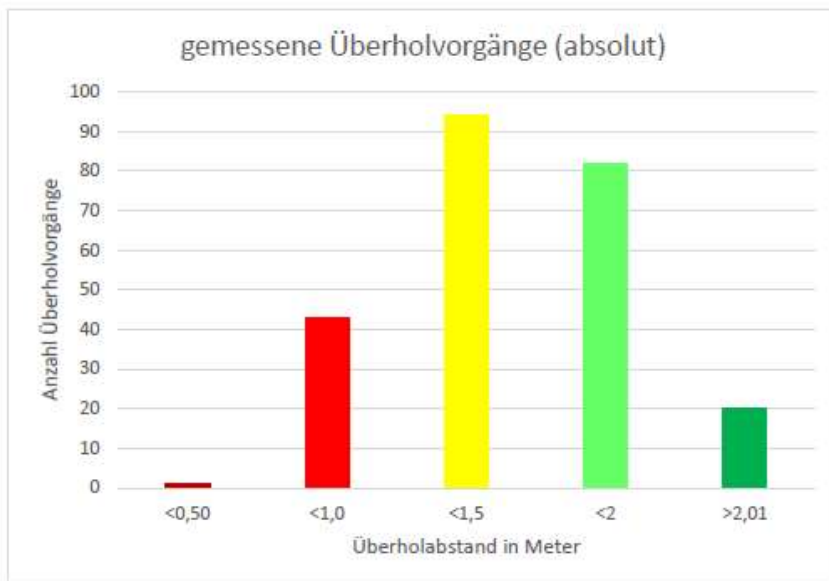
Dezember 2023



Beschreibung	Ergebnis
Anzahl Überholvorgänge	111
Mittelwert	1,48
Median	1,48
Minimum	0,49
Maximum	2,67

Kategorie	Anzahl	Prozent
<0,50	2	1,8%
<1,0	13	11,7%
<1,5	42	37,8%
<2	41	36,9%
>2,01	12	10,8%

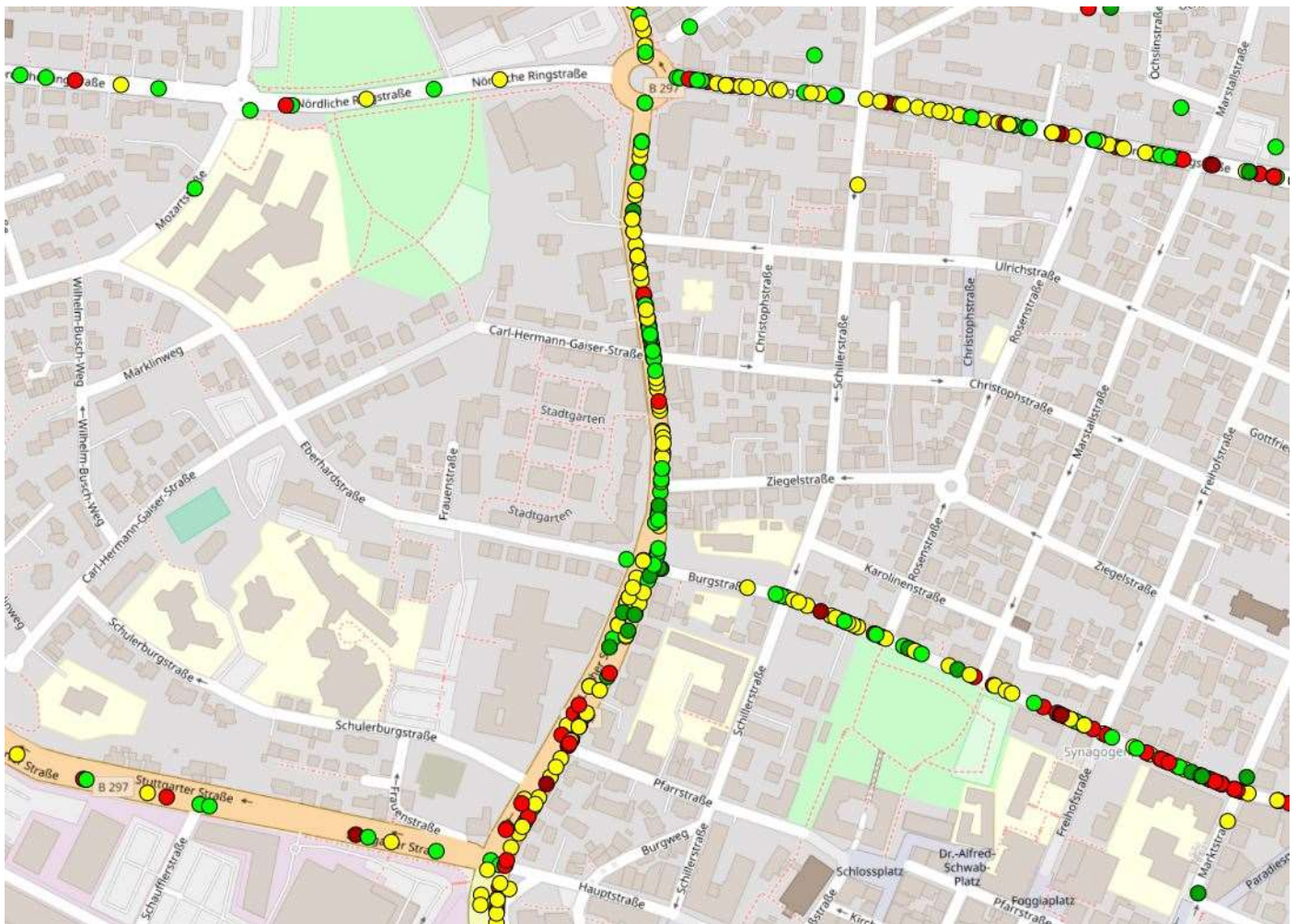
Überholabstände zu Radfahrenden im Lkr. Göppingen (ermittelt mit OpenBikeSensor 01.04. – 15.05.2023)



Überholabstände zu Radfahrenden im Lkr. Göppingen (ermittelt mit OpenBikeSensor 01.04. – 15.05.2023)

Ort: **Göppingen**
Überholvorgänge: **Lorcher Straße – innerorts**

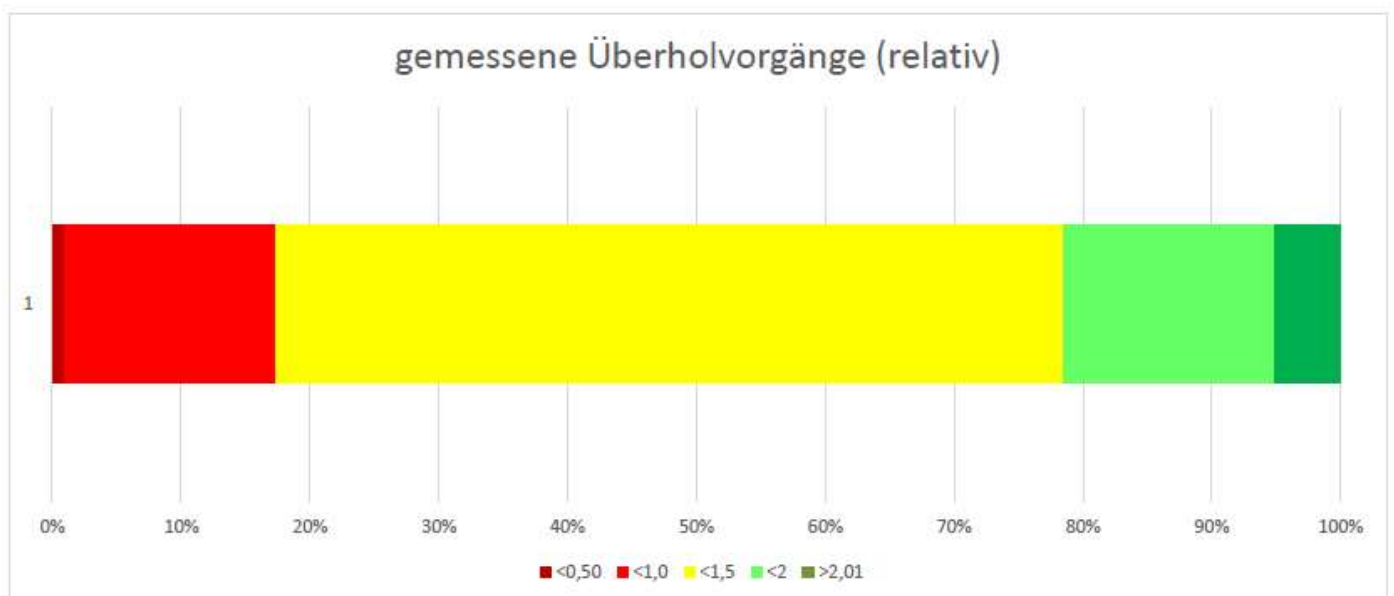
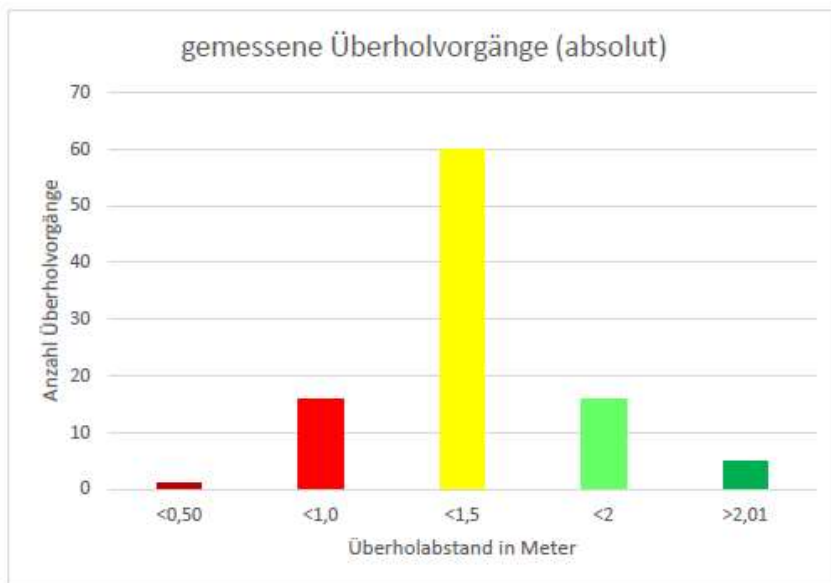
April - Mai 2023



Beschreibung	Ergebnis
Anzahl Überholvorgänge	98
Mittelwert	1,28
Median	1,225
Minimum	0,34
Maximum	2,56

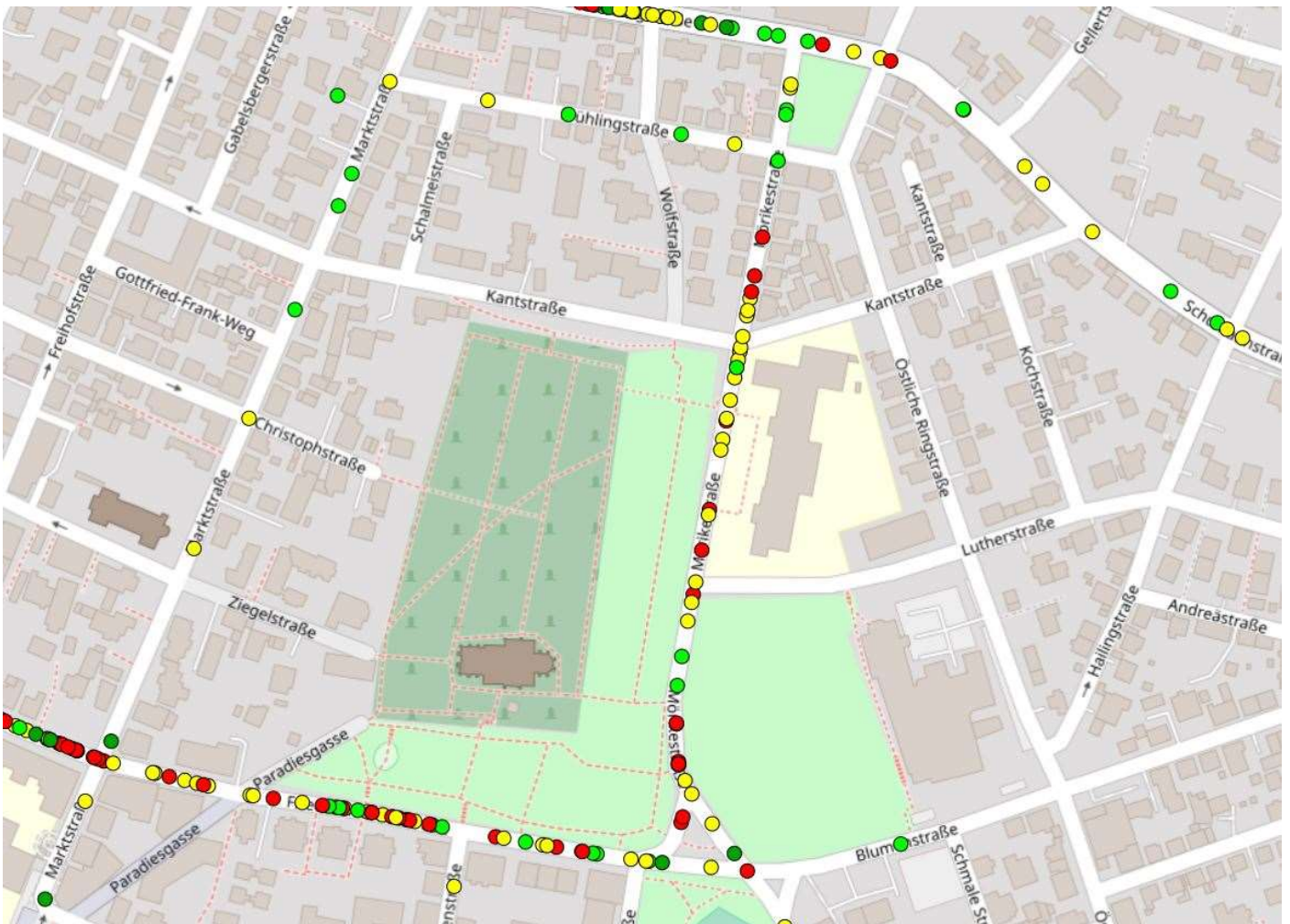
Kategorie	Anzahl	Prozent
<0,50	1	1,0%
<1,0	16	16,3%
<1,5	60	61,2%
<2	16	16,3%
>2,01	5	5,1%

Überholabstände zu Radfahrenden im Lkr. Göppingen (ermittelt mit OpenBikeSensor 01.04. – 15.05.2023)



Überholabstände zu Radfahrenden im Lkr. Göppingen (ermittelt mit OpenBikeSensor 01.04. – 15.05.2023)

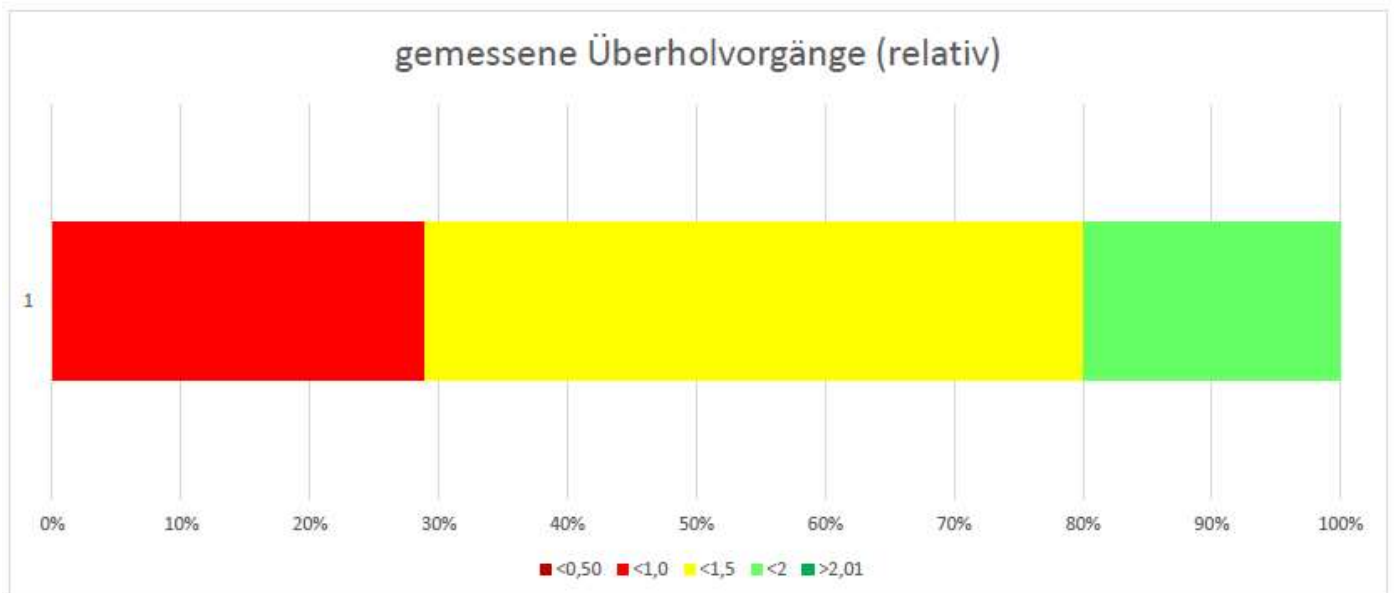
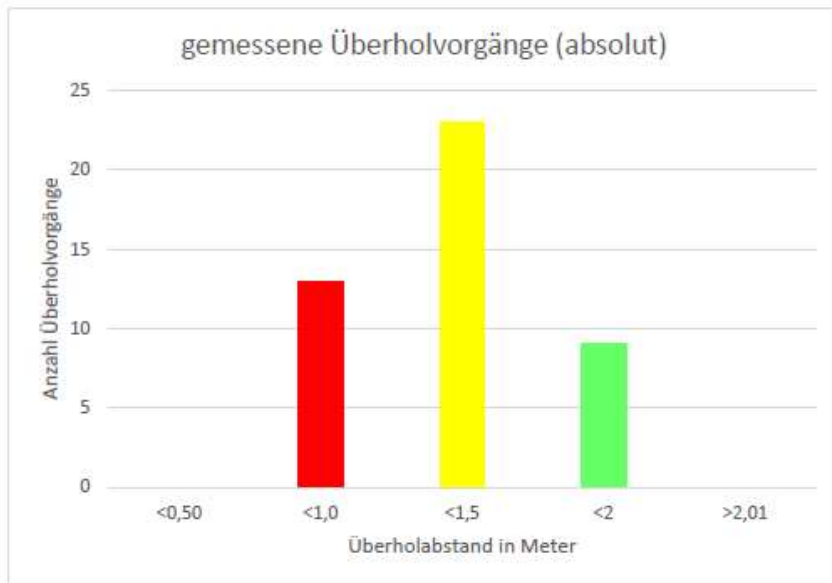
Ort: **Göppingen**
Überholvorgänge: **Mörickestraße - innerorts**



Beschreibung	Ergebnis
Anzahl Überholvorgänge	45
Mittelwert	1,22
Median	1,25
Minimum	0,54
Maximum	1,87

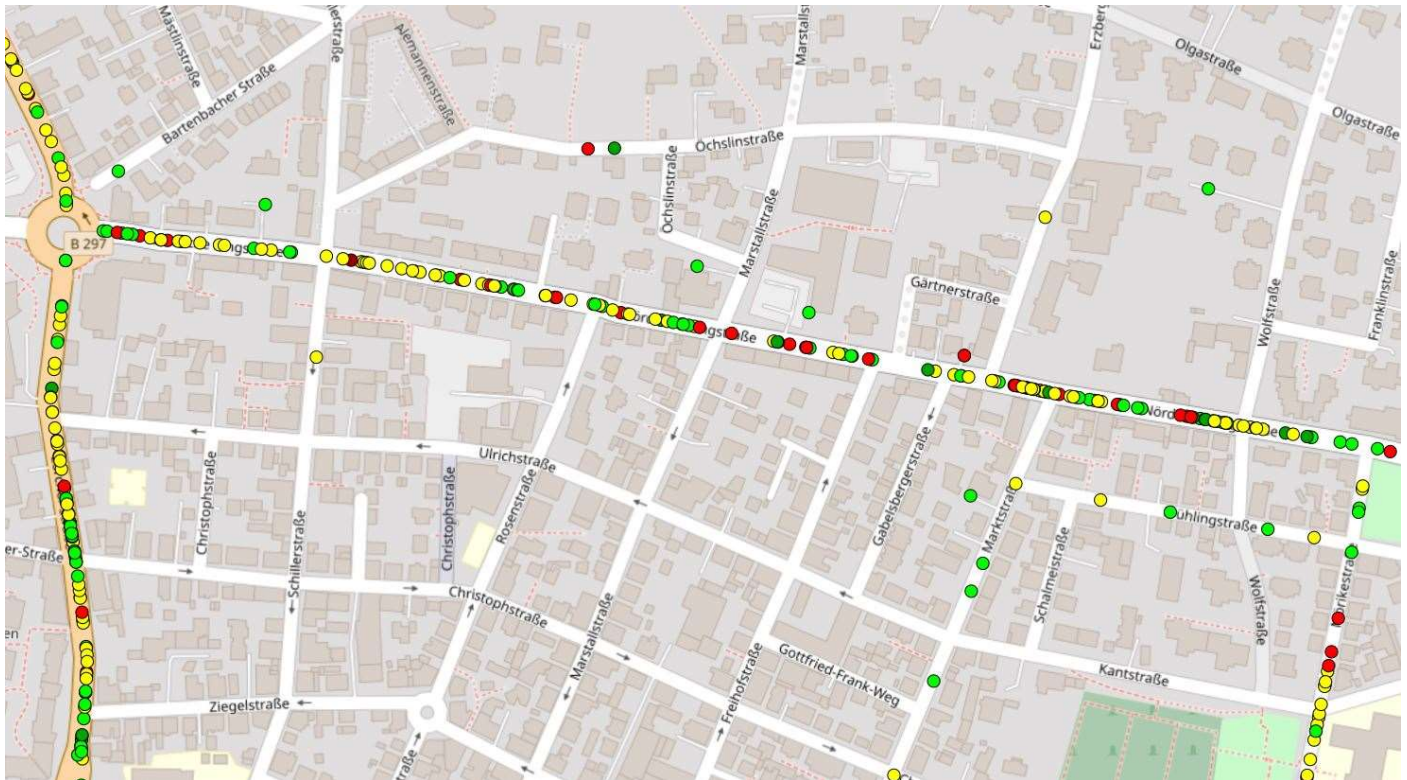
Kategorie	Anzahl	Prozent
<0,50	0	0,0%
<1,0	13	28,9%
<1,5	23	51,1%
<2	9	20,0%
>2,01	0	0,0%

Überholabstände zu Radfahrenden im Lkr. Göppingen (ermittelt mit OpenBikeSensor 01.04. – 15.05.2023)



Überholabstände zu Radfahrenden im Lkr. Göppingen (ermittelt mit OpenBikeSensor 01.04. – 15.05.2023)

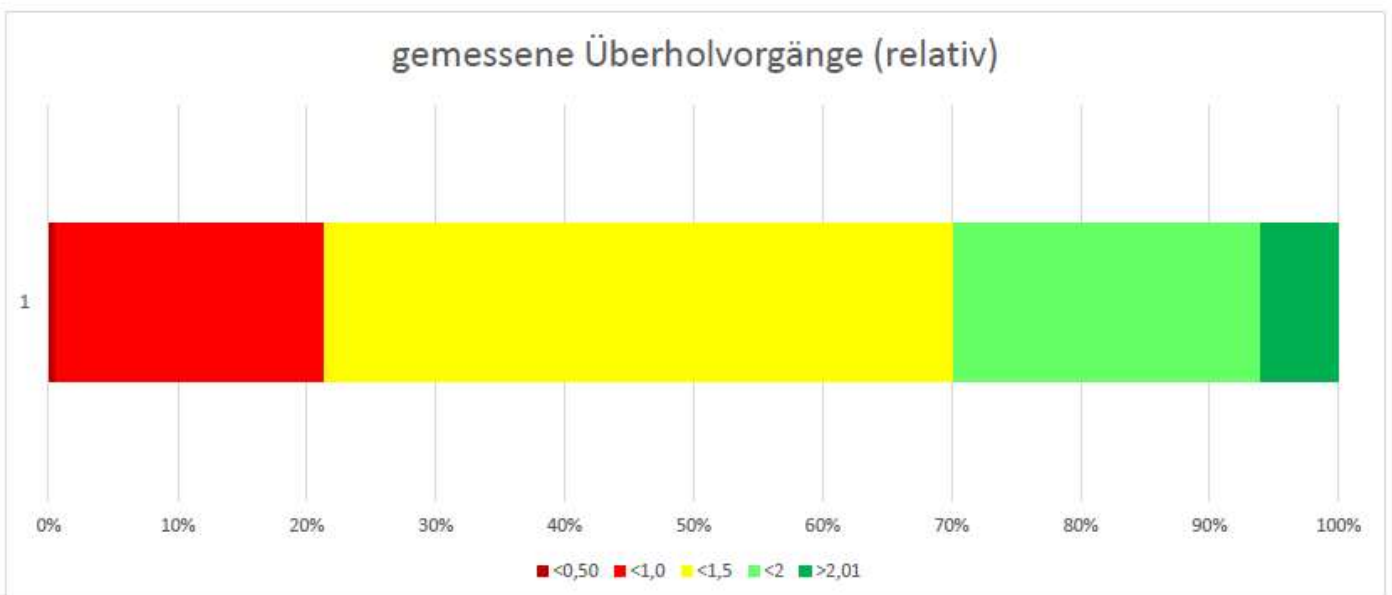
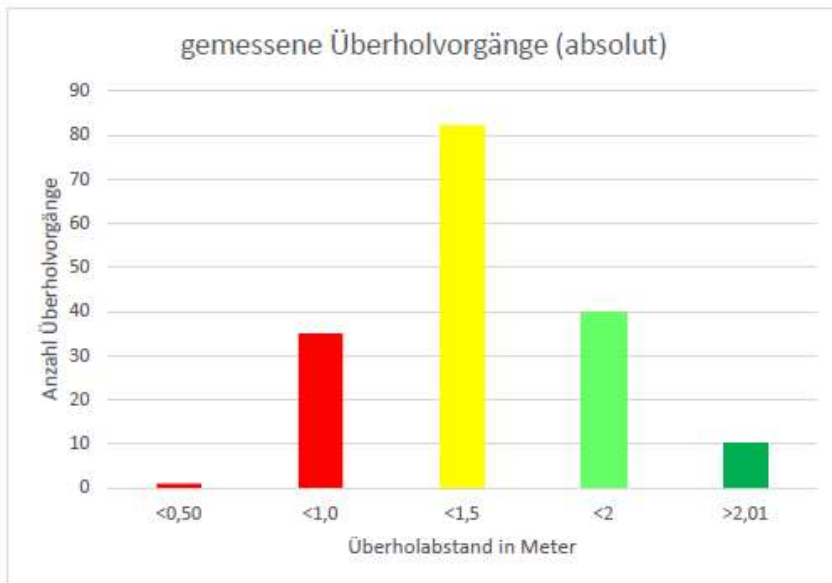
Ort: **Göppingen**
Überholvorgänge: **Nördliche Ringstraße - innerorts**



Beschreibung	Ergebnis
Anzahl Überholvorgänge	168
Mittelwert	1,34
Median	1,335
Minimum	0,44
Maximum	2,83

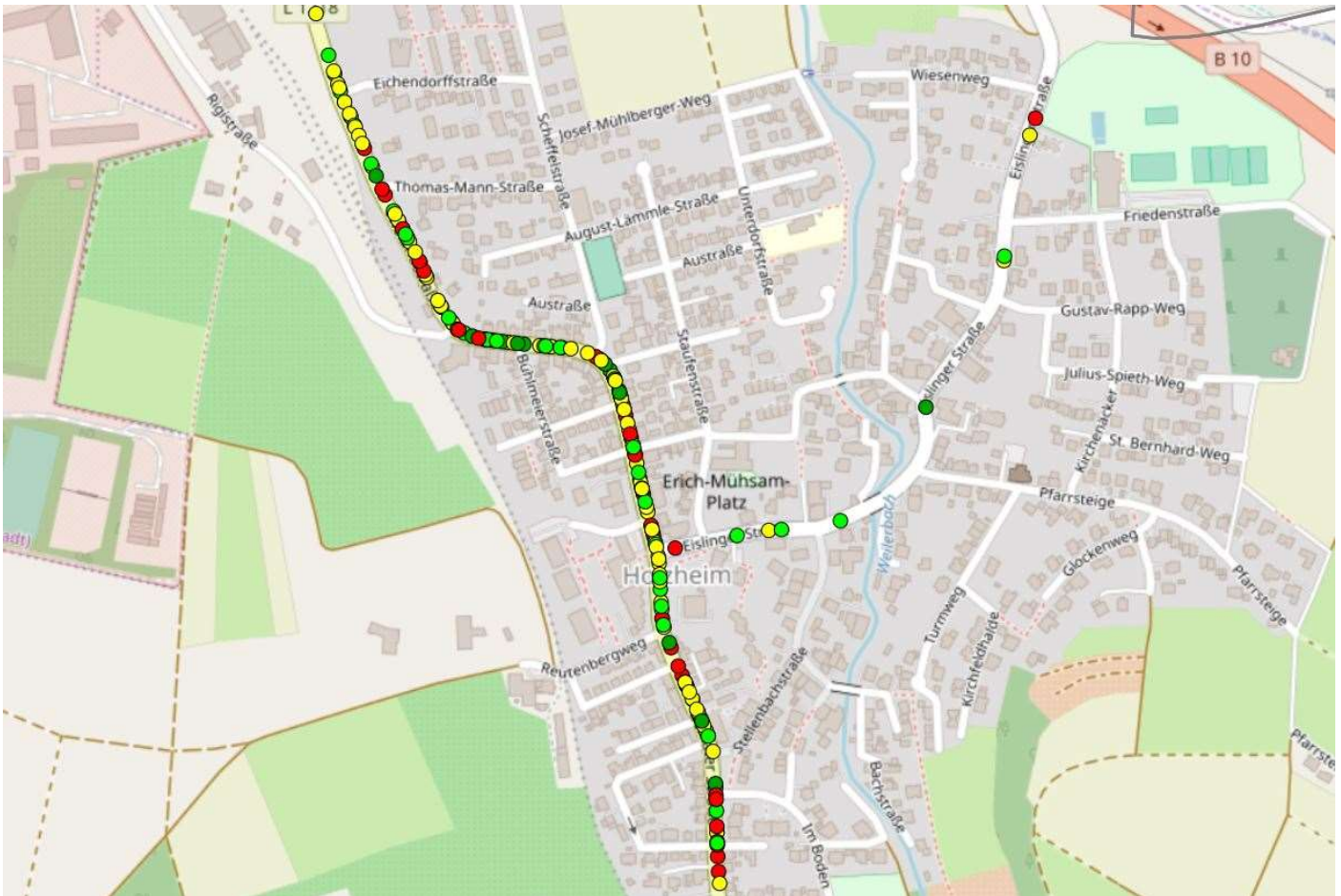
Kategorie	Anzahl	Prozent
<0,50	1	0,6%
<1,0	35	20,8%
<1,5	82	48,8%
<2	40	23,8%
>2,01	10	6,0%

Überholabstände zu Radfahrenden im Lkr. Göppingen (ermittelt mit OpenBikeSensor 01.04. – 15.05.2023)



Überholabstände zu Radfahrenden im Lkr. Göppingen (ermittelt mit OpenBikeSensor 01.04. – 15.05.2023)

Ort: **Göppingen - Holzheim**
Überholvorgänge: **Göppinger Straße – innerorts**



Beschreibung	Ergebnis
Anzahl Überholvorgänge	181
Mittelwert	1,34
Median	1,28
Minimum	0,19
Maximum	2,6

Kategorie	Anzahl	Prozent
<0,50	1	0,6%
<1,0	39	21,5%
<1,5	81	44,8%
<2	41	22,7%
>2,01	18	9,9%

Überholabstände zu Radfahrenden im Lkr. Göppingen (ermittelt mit OpenBikeSensor 01.04. – 15.05.2023)

