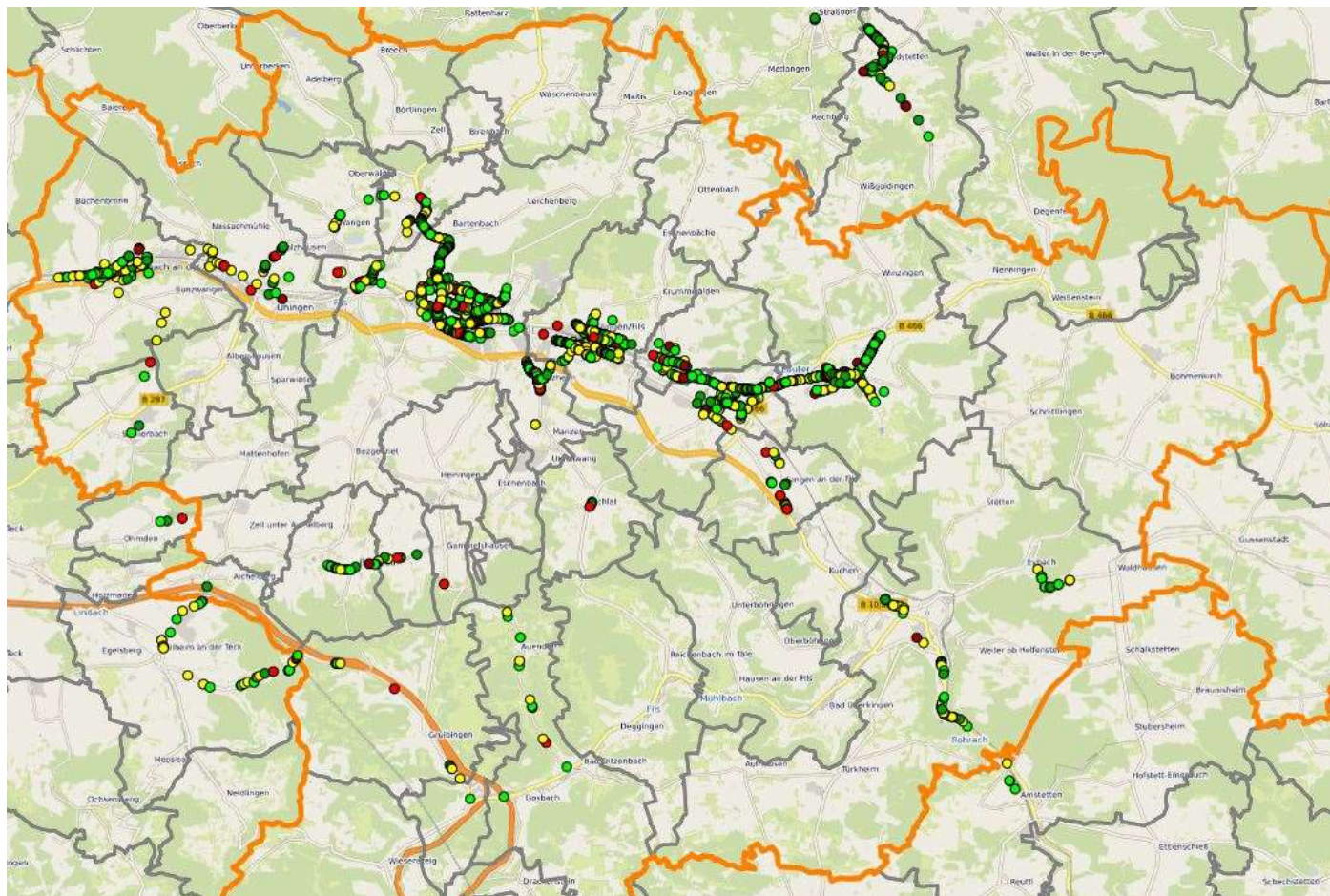


Wo werden Radfahrende im Lkr. Göppingen besonders gefährdet (ermittelt mit OpenBikeSensor 01.04. – 15.05.2023)

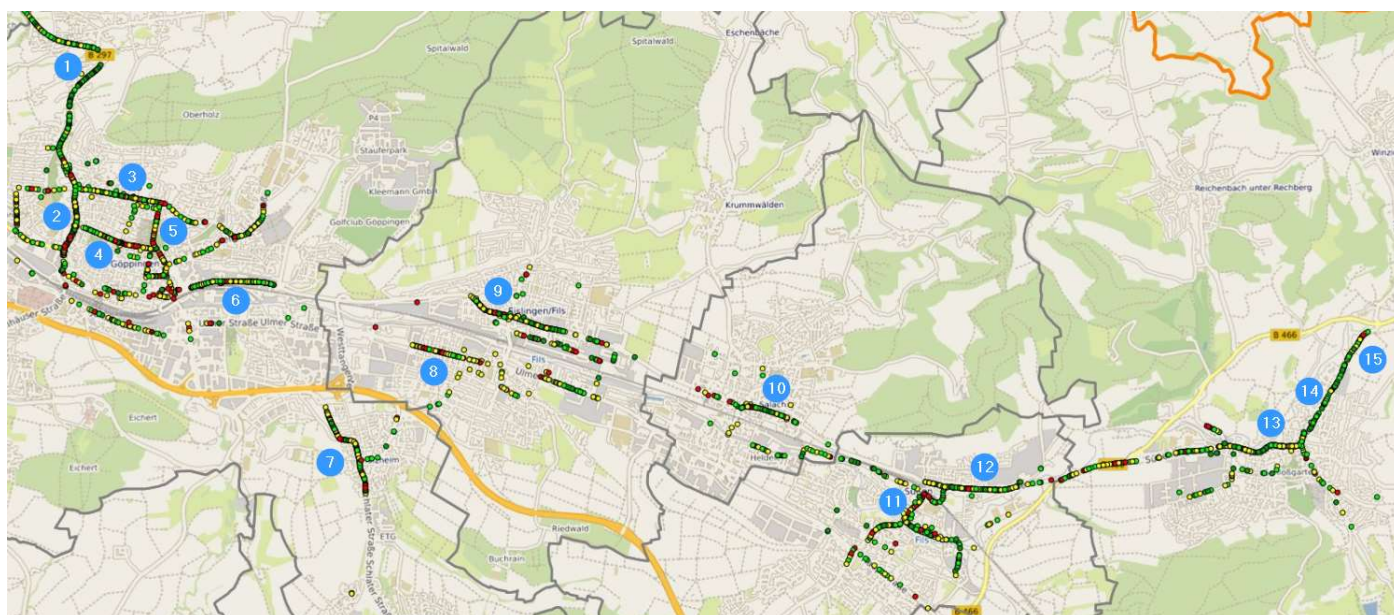


Ort: **Gesamtauswertung Landkreis Göppingen**
Überholvorgänge: **Innerorts und außerorts**

Übersicht der Überholungen im Landkreis:



Detailauswertungen:



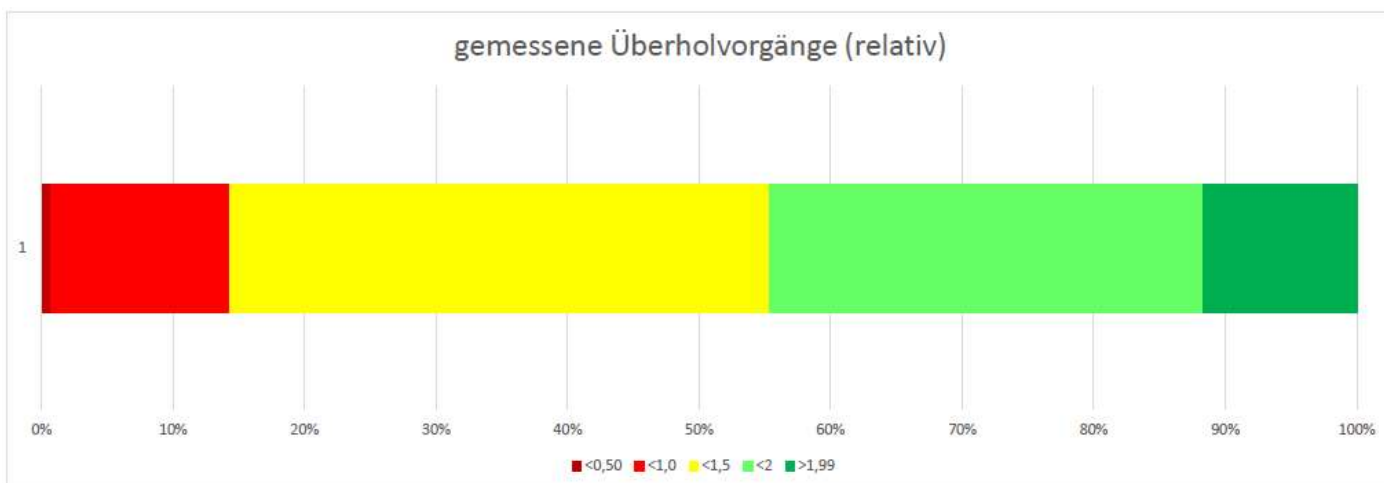
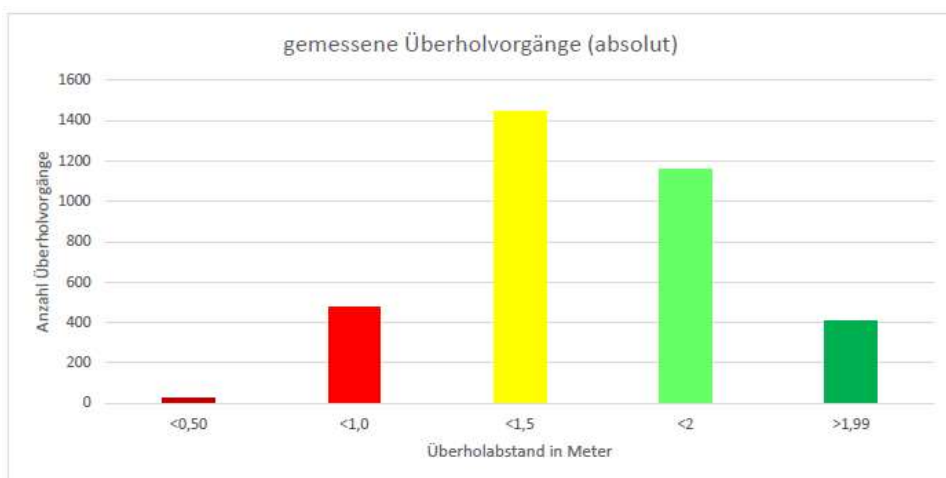
Wo werden Radfahrende im Lkr. Göppingen besonders gefährdet (ermittelt mit OpenBikeSensor 01.04. – 15.05.2023)



Überholvorgänge: Innerorts

Beschreibung	Ergebnis
Anzahl Überholvorgänge	3524
Mittelwert	1,46
Median	1,43
Minimum	0,14
Maximum	2,85

Kategorie	Anzahl	Prozent
<0,50	27	0,8%
<1,0	478	13,6%
<1,5	1446	41,0%
<2	1162	33,0%
>=2,0	411	11,6%



Engste Überholvorgänge

- 14 cm Salacher Straße, Süßen
- 18 cm Hindenburgstraße, Eislingen
- 19 cm Göppinger Straße, Holzheim

Weitester Überholvorgang

- 285 cm Sommerauweg, Süßen

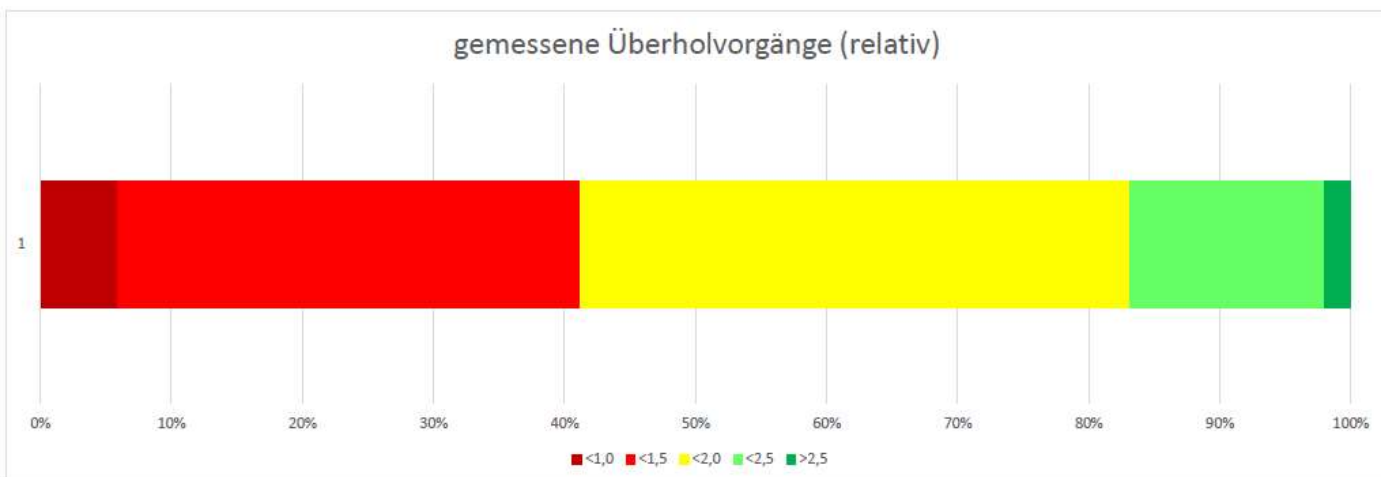
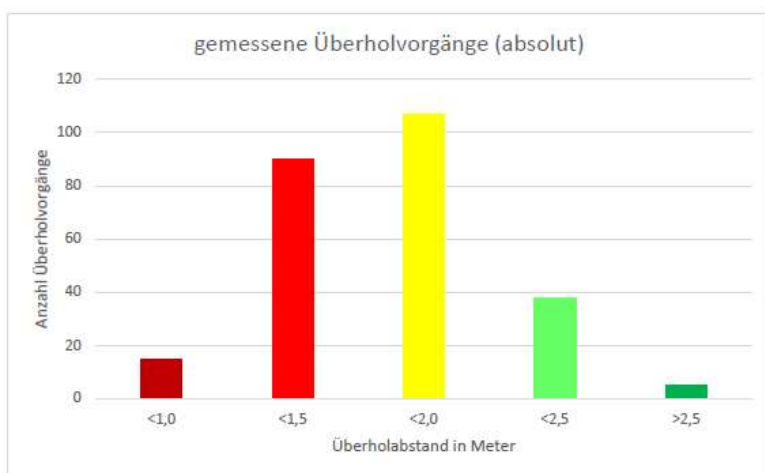
Wo werden Radfahrende im Lkr. Göppingen besonders gefährdet
(ermittelt mit OpenBikeSensor 01.04. – 15.05.2023)



Überholvorgänge: **Außerorts**

Beschreibung	Ergebnis
Anzahl Überholvorgänge	255
Mittelwert	1,61
Median	1,59
Minimum	0,32
Maximum	2,78

Kategorie	Anzahl	Prozent
<1,0	15	5,9%
<1,5	90	35,3%
<2,0	107	42,0%
<2,5	38	14,9%
>=2,5	5	2,0%



Engste Überholvorgänge

- 32 cm Salacher Straße, Süßen
- 59 cm B466, Donzdorf
- 67 cm Lorcher Str., Göppingen

Weitesten Überholvorgänge

- 278 cm Lorcher Straße, Göppingen
- 278 cm Hauptstraße, Donzdorf